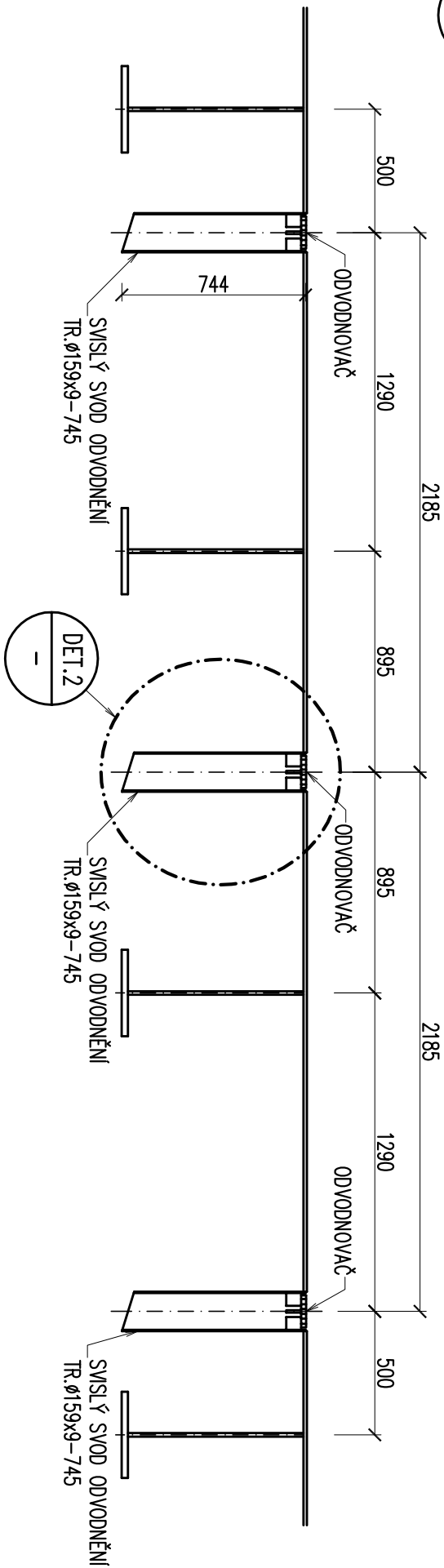
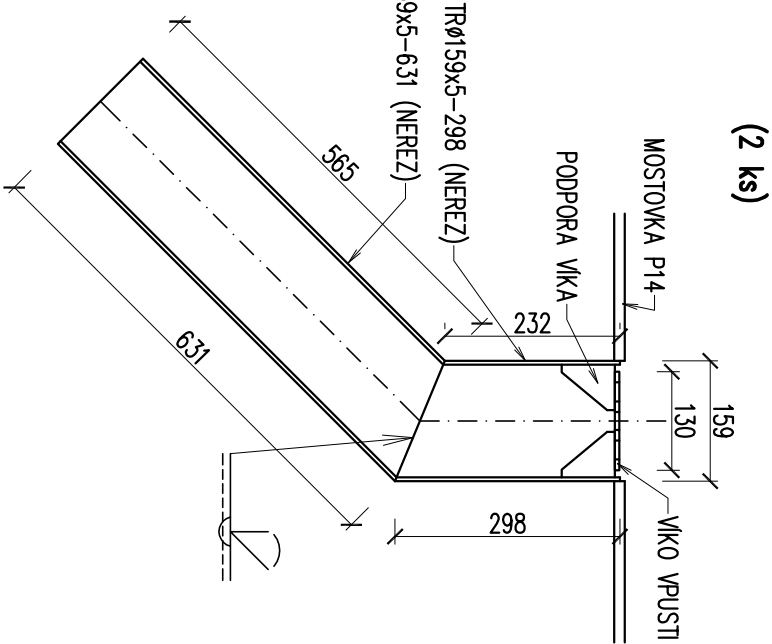


DET.1
DETAIL SVISLÉHO SVODU
1:25

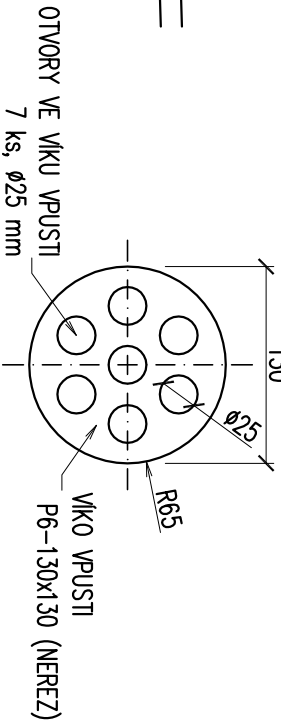
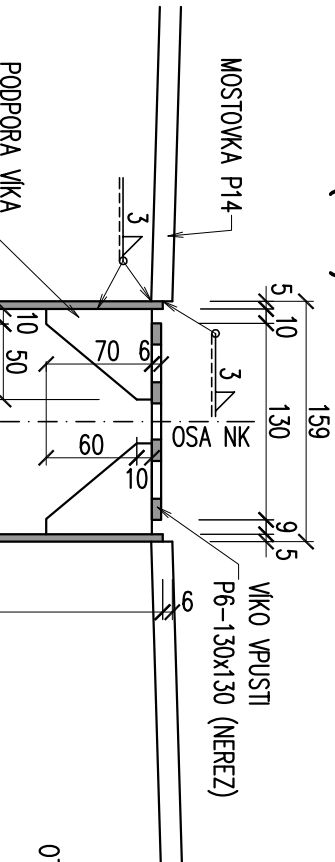


DET.3
PODÉLNÝ ŘEZ KONCOVOU VPUSTÍ
1:10

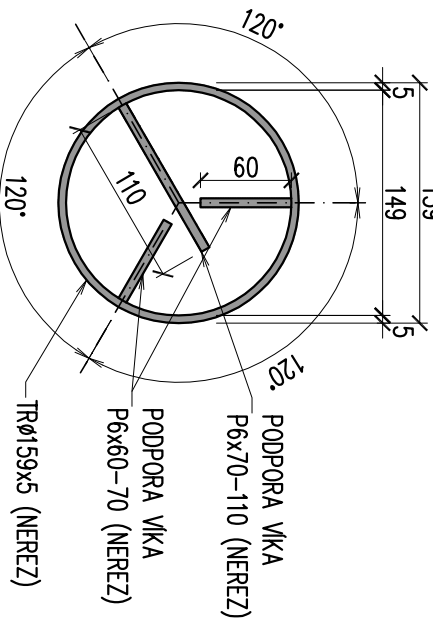


DET.2
PŘÍČNÝ ŘEZ BĚŽNOU VPUSTÍ
1:5
(13 ks)

DET.2
VÍKO VPUSTI
1:5
(15 ks)



DET.2
ŘEZ – PODPORY
1:5

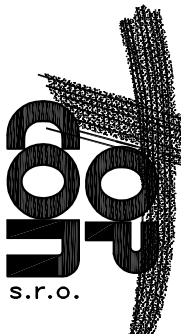


KONSTRUKČNÍ OCEL: NEREZ

1.4301

POZNÁMKA:

- PRO ODVODNĚNÍ BUDE ZHOTOVITELEM OBJEKTU ZPRACOVÁNA VTD, KTERÁ PODLEHÁ ODSOUHLASENÍ INVESTOREM
- TRUBKY ODVODŇOVAČŮ BUDOU PROVEDENY Z NEREZOVÉ OCELI (SOUČÁSTI VÝKAZU OK)
- SVARÝ ODVODŇOVAČŮ BUDOU PROVEDENY JAKO VODOTĚSNÉ

VÝŠKOVÝ SYSTÉM BpV		SOUŘADNICOVÝ SYSTÉM S-JTSK	
 S E R V I S	Vedoucí projektu	Zodpovědný projektant	Investor
	ING. L. MAREK	ING. T. VEJEBRA	Místo stůby
	Vypracoval	Kontroloval	Formát
	ING. L. VEJEBRA	ING. L. MAREK	Datum
		Účel	P
		Měřítko	1:100, 25, 10, 5
REKONSTRUKCE MOSTU V KM 35,579		Číslo kopie	Číslo přílohy
TRAŤI PLZEŇ – ŽATEC			E.1–8.3
SO 101 – REKONSTRUKCE MOSTU			
ODVODNĚNÍ			